

TPL ELETTRICO / ELECTRIC STACKER / GERBEUR 1000 KG

“BRANDO” SERIES

BRANDO

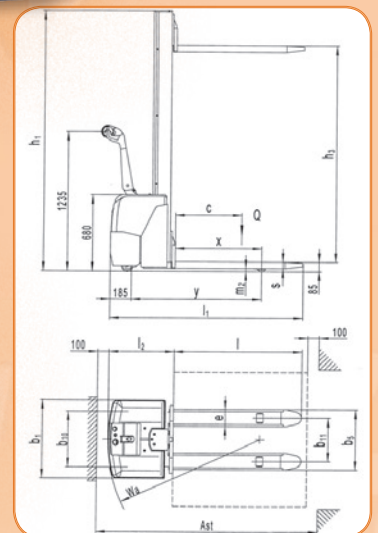
Timone Handle Timon	REMA
Impianto elettronico Electronic system Système électronique	CURTIS DC
Centralina sollevamento Power pack Moteur de levée	HYDR - APP
Montante Mast Mât	MONTRAVE SINGLE MAST MONO MAT
Carica batteria Battery Charger Chargeur	SEPARATO OUTER EXTERNE
Contaore Hourmeter Horamètre	CURTIS
Batteria Battery Batterie	2x12V - 100Ah



Brando 1016



Brando 1008



				FALCONLIFT	
	1.1	COSTRUTTORE / MANUFACTURER / CONSTRUCTEUR			
Caratteristiche/ Caractéristiques/ Caractéristiques	1.2	Modello/Model designation/Désignation du constructeur			FLBRANDO 1008 FLBRANDO 1016
	1.3	Alimentazione/Power supply/Mode de translation			Elettrico/Electric/Électrique
	1.4	Tipo di guida/Type of control/ Mode de conduite			Da terra/Pedestrian/Accompagnant
	1.5	Portata/Load capacity/ Capacité nominale	Q	kg	1000
	1.6	Baricentro del carico/Load centre/Centre de gravité de la charge nominale	c	mm	600
	1.8	Distanza del carico/Load distance/Déport avant de la charge	x	mm	782
	1.9	Interasse/Wheelbase/Empattement	y	mm	1170
Pesi/ Weight/ Poids	2.1	Peso proprio/Service weight/Poids à vide			kg 530
	2.2	Pressione sugli assali, con carico lato guida-lato carico/Axle loading, laden front-rear / Charge par essieu avec charge côté conducteur-côté charge			kg 850/680
	2.3	Pressione sugli assali, senza carico lato guida-lato carico/Axle loading, unladen front-rear/Charge par essieu à vide côté conducteur-côté charge			kg 320/210
Ruote e gommatura/ Wheels types Roues et bandages	3.1	Gommatura/Tyres/Équipement roues			Poliuretano/Polyurethane/Polyuréthane
	3.2	Dimensioni ruote - lato guida/ Tyre size - front /Dimensions des roues côté conducteur		mm	Ø 252x89
	3.3	Dimensioni ruote - lato carico/ Tyre size - rear / Dimensions des roues côté charge		mm	Ø 84x70
	3.4	Ruote pivotanti/Castor wheels/Roue pivotante		mm	Ø 100x40
	3.5	Numero ruote (x= trazione) lato guida-lato carico / Wheels - number (x= drive wheel) front-rear / Roues, nombre (x = roue motrice) côté conducteur-côté charge			1x+2/4
	3.6	Carreggiata anteriore/Track width-front / Voie - côté conducteur	b10	mm	500
	3.7	Carreggiata posteriore/Track width rear/Voie - côté charge	b11	mm	390
Dimensioni base/ Basic dimensions/ Dimensions	4.2	Altezza montante abbassata/Lowered mast height/Hauteur du mât abaissé		h1	mm 1240 1970
	4.3	Alzata libera/ Free Lift/Levée libre		h2	mm 800 1530
	4.4	Altezza di sollevamento/Lift height/Hauteur de levée		h3	mm 800 1530
	4.5	Altezza montante sfilato/Extended mast height/Hauteur hors tout mât déployé		h4	mm 1240 1970
	4.9	Altezza timone in posizione di guida min. - max./Tiller height in drive position min. - max. / Hauteur du timon en position de conduite min. - max.		h14	mm 763/1235
	4.15	Altezza forche abbassate/Lowered forks height/Hauteur sur fourches, en position basse		h13	mm 85
	4.19	Lunghezza totale/Overall length/Longueur totale hors tout		l1	mm 1725
	4.20	Lunghezza compreso spessore forche/Lenght to front face of forks/Longueur de la partie motrice, jusqu'à la face avant des fourches		l2	mm 573
	4.21	Larghezza totale/Overall width/Largeur totale du châssis		b1	mm 692
	4.22	Dimensioni forche/Forks dimensions/Dimensions des fourches		s/e/l	mm 60/150/1150
	4.25	Scartamento esterno forche/Width over forks/Ecartement extérieur des fourches		b5	mm 540
	4.32	Luce libera a metà passo/Ground clearance at the centre of wheelbase/Garde au sol au milieu de l'empattement		m2	mm 25
	4.33	Larghezza corsia di lavoro con pallet 1000x1200 trasversale/Aisle width for pallet 1000x1200 crossways/Largeur d'allée pour palette 1000 x 1200 en largeur		Ast	mm 2000
4.34	Larghezza corsia di lavoro con pallet 800x1200 longitudinale/Aisle width for pallets 800x1200 lengthways/Largeur d'allée pour palette 800 x 1200 en longueur		Ast	mm 1950	
4.35	Raggio di volta/Outer turning radius/Rayon de giration		Wa	mm 1360	
4.36	Punto di rotazione rispetto al centro ruote anteriore		b13	mm 0	
Prestazioni/ Performance data/ Performances	5.1	Velocità di traslazione con senza carico / Travel speed, laden-unladen / Vitesse de translation avec-sans charge			km/h 5/5.2
	5.2	Velocità di sollevamento con - senza carico / Lift speed, laden-unladen / Vitesse de levée avec-sans charge			mm/s 76/197
	5.3	Velocità di discesa con-senza carico / Lowering speed, laden-unladen / Vitesse de descente avec-sans charge			mm/s 106/110
	5.8	Pendenza massima superabile con-senza carico / Max. gradient, laden-unladen / Rampe maximum avec-sans charge			% 5/10
	5.10	Freno di esercizio/Service brake/Frein de service			Elettromagnetico/Electromagnetic/ Electromagnétique
Dati motore/ Electric motor/ Moteurs	6.1	Motore di traslazione, potenza s2 60min/Drive motor hourly rating s2/Moteur de translation, puissance s2 = 60 mn		kw	0.75
	6.2	Motore di sollevamento, potenza s3 15%/Lift motor rating at s3 15%/Moteur de levée, puissance s3 = 15%		kw	1.2
	6.3	Batteria secondo DIN 43531/35/36 A,B,C,non / Battery equipment acc. to DIN 43531/35/36 A,B,C,non / Batterie selon la norme DIN 43531/35/36 A,B,C,non			-
	6.4	Voltaggio e capacità nominale della batteria ks/Battery voltage and nominal capacity ks/Tension de la batterie et capacité nominale Ks		V/Ah	2x12/100
	6.5	Peso batteria/Battery weight/Poids de la batterie		kg	50
Varie/ Other Autres	8.1	Tipo di comando di marcia/Type of drive control/Commande de vitesse			Mosfet
	8.4	Soglia rumore secondo EN 12053, precchio operatore/Average noise peak at operator's ear acc. to EN 12053/Niveau sonore moyen, mesuré à l'oreille du cariste selon EN12053		dB(A)	<70

FALCONLIFT POINT